

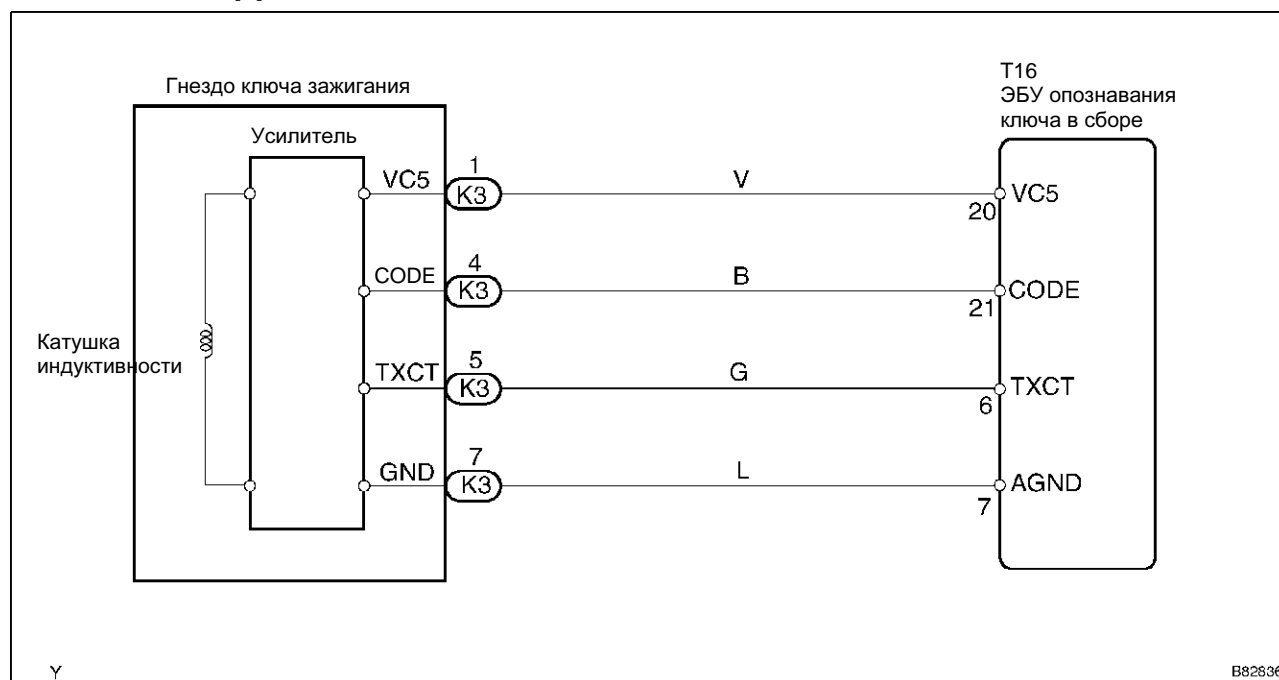
Код DTC	B2784	ОБРЫВ/КОРОТКОЕ ЗАМЫКАНИЕ В КАТУШКЕ АНТЕННЫ
----------------	--------------	---

ОПИСАНИЕ ЦЕПИ

Данный код DTC регистрируется при обрыве или коротком замыкании в катушке антенны.

Код DTC	Условия определения неисправности	Неисправная деталь, цепь
B2784	Обрыв/короткое замыкание в катушке антенны	<ul style="list-style-type: none"> ЭБУ опознавания ключа в сборе Жгут проводов Гнездо ключа

СХЕМА СОЕДИНЕНИЙ



ПОСЛЕДОВАТЕЛЬНОСТЬ ПРОВЕРКИ

1	СЧИТАТЬ ДАННЫЕ С ПОМОЩЬЮ ПОРТАТИВНОГО ДИАГНОСТИЧЕСКОГО ПРИБОРА II
---	--

- (a) Подключить портативный диагностический прибор II к разъему DLC3.
 (b) Вставить в замок зажигания ключ, от которого двигатель не заведется, и повернуть ключ в положение ВКЛ. (ON) (IG).
 (c) Руководствуясь указаниями на дисплее прибора, считать значения таблицы данных («Data List»).

ЭБУ опознавания ключа в сборе:

Наименование	Измеряемое значение/ Отображаемый диапазон	Нормальное состояние	Примечания
Катушка антенны	Состояние катушки антенны /ИСПРАВНА (NORMAL) или НЕИСПРАВНА (FAIL)	ИСПРАВНА (NORMAL): Катушка антенны исправна НЕИСПРАВНА (FAIL): Катушка антенны неисправна	—

СООТВ.: На экране появляется надпись «ИСПРАВНА» («NORMAL») (катушка антенны исправна).

НЕ СООТВ.

Перейти к пункту 2

СООТВ.

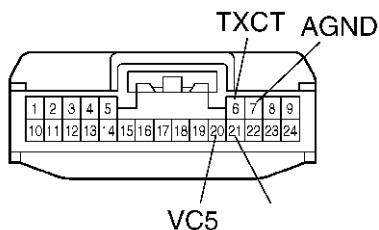
ЗАМЕНИТЬ ЭБУ ОПОЗНАВАНИЯ КЛЮЧА В СБОРЕ

2	ПРОВЕРИТЬ ЖГУТ ПРОВОДОВ (ЭБУ ОПОЗНАВАНИЯ КЛЮЧА В СБОРЕ — ГНЕЗДО КЛЮЧА ЗАЖИГАНИЯ)
---	---

Со стороны жгута проводов

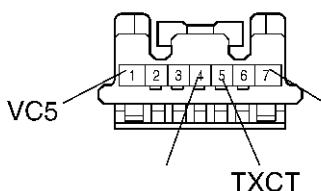
T16

ЭБУ опознавания ключа в сборе



K3

Гнездо ключа зажигания



Y

B74764

- (a) Отсоединить разъем T16 ЭБУ.
 (b) Отсоединить разъем K3 гнезда ключа зажигания.
 (c) Измерить сопротивление разъемов жгута проводов.

Условия проверки:

Подключение прибора	Нормальное состояние
T16-20 (VC5) — K3-1 (VC5)	Менее 1 Ом
T16-21 (CODE) — K3-4 (CODE)	Менее 1 Ом
T16-6 (TXCT) — K3-5 (TXCT)	Менее 1 Ом
T16-7 (AGND) — K3-7 (GND)	Менее 1 Ом
T16-20 (VC5) или K3-1 (VC5) — масса на кузове	Не менее 10 кОм
T16-21 (CODE) или K3-4 (CODE) — масса на кузове	Не менее 10 кОм
T16-6 (TXCT) или K3-5 (TXCT) — масса на кузове	Не менее 10 кОм
T16-7 (AGND) или K3-7 (GND) — масса на кузове	Не менее 10 кОм

НЕ СООТВ.

ОТРЕМОНТИРОВАТЬ ИЛИ ЗАМЕНИТЬ ЖГУТ ПРОВОДОВ И РАЗЪЕМ

СООТВ.

ЗАМЕНИТЬ ГНЕЗДО КЛЮЧА ЗАЖИГАНИЯ